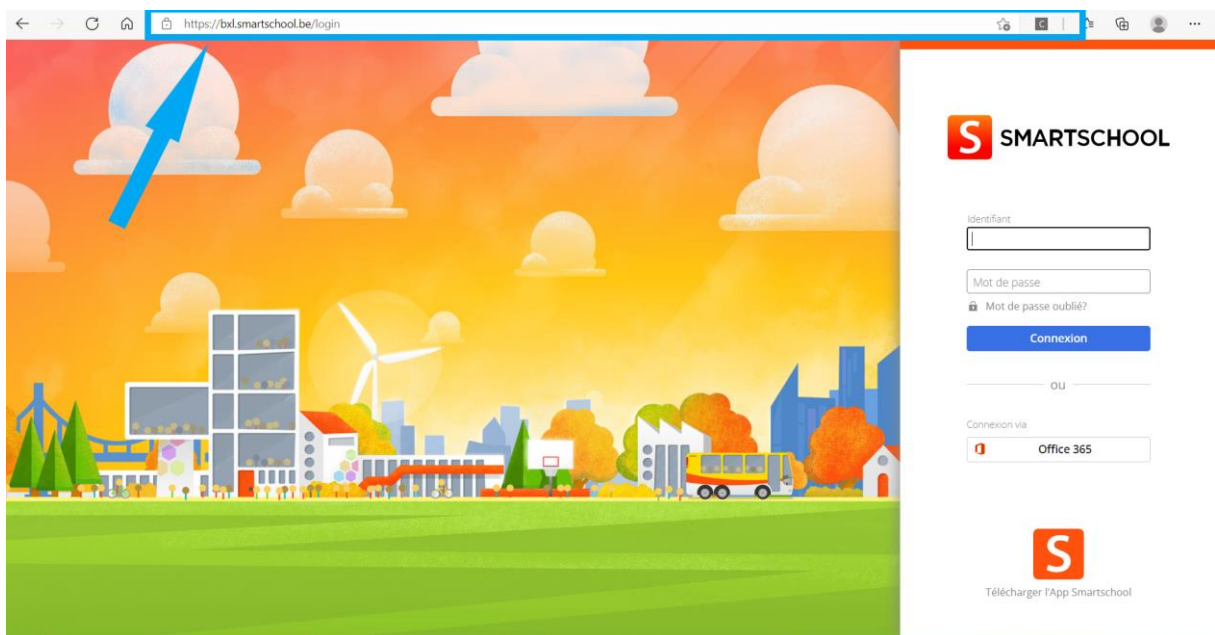


Connexion à la plateforme de l'école via Navigateur et Smartphone

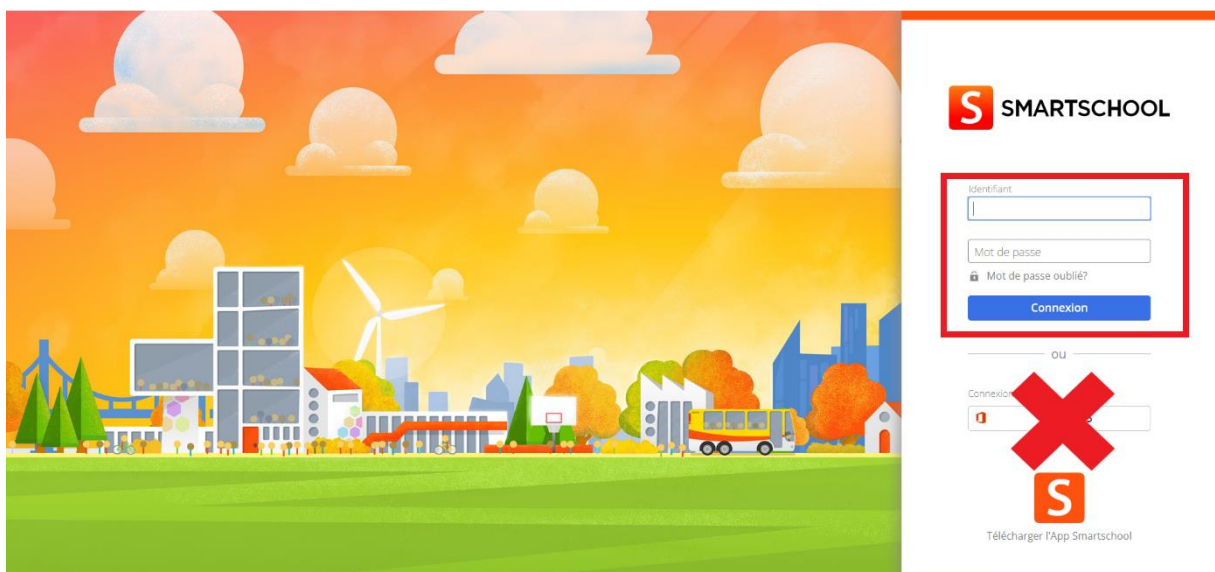
Vous recevrez une lettre avec le nom d'identification ainsi que le mot de passe pour vous connecter au compte secondaire de votre enfant;

Se connecter via le Navigateur Web

1. Insérer le lien de la plateforme dans la barre de recherche sur un navigateur, de préférence (Mozilla Firefox, Google Chrome ou Microsoft Edge)



2. insérer l'identifiant et le mot de passe donné via la lettre



3. Accepter les conditions d'utilisations

S Conditions d'utilisations

Si la mise en œuvre ou la validité de l'une ou de plusieurs des dispositions ci-dessus se trouvait compromis, cela n'aurait aucune conséquence sur la validité des autres clauses de ces Conditions d'utilisation. Dans un tel cas, la disposition en question sera interprétée autant que possible en accord avec les intentions de Smartbit et de l'Utilisateur. Les titres que nous utilisons dans ces Conditions d'utilisation sont toujours utilisés à titre purement illustratif. Vous ne pouvez leur conférer aucune valeur juridique.

Si Smartbit choisit de ne pas appliquer certaines dispositions, cela ne constituera en aucun cas une renonciation au droit d'appliquer ces dispositions dans le futur.

Les présentes Conditions d'utilisation sont exclusivement régies et interprétées conformément au droit belge. En cas de conflit concernant l'exécution de ces Conditions d'utilisation, tout sera mis en œuvre pour trouver une solution amiable. À défaut de solution amiable, le litige pourra être soumis à la compétence d'un centre d'arbitrage et de médiation (comme CEPINA) ou à un tribunal compétent. Tous litiges relèvent de la compétence des tribunaux d'Anvers, département Hasselt.

11 Définitions

Les termes des Conditions d'utilisation écrits avec une majuscule et non définis dans le texte ont la signification suivante:

"Smartbit"	a la signification telle que précisée dans l'Introduction (À propos de Smartschool);
"Utilisateur"	désigne la personne qui a reçu un accès à Smartschool de la part de son École;
"Profil d'utilisateur"	désigne le profil individuel auquel l'Utilisateur a accès après son registration sur Smartschool;
"Smartschool"	désigne l'ensemble des logiciels proposés comme service, y compris l'accès aux applications web et mobile du logiciel. Le logiciel constitue une plateforme fermée et sécurisée qui permet aux enseignants, élèves et parents de continuer le processus d'apprentissage en dehors des heures de cours et qui favorise la communication et l'interaction;
"École"	désigne l'organisation qui a conclu un accord de licence avec Smartbit pour l'utilisation de Smartschool.

4. Pour la toute première connexion, on vous demandera de changer le mot de passe pour une sécurité optimal. Veuillez le noter le nouveau mot de passe, il n'y a pas de connexion automatique via les navigateur.

S Modifier votre mot de passe

Identifiant: s.adrien2977@stu.brucity.education

Nouveau mot de passe:

Répétez le nouveau mot de passe:

i Plus le mot de passe est long, plus il est difficile à deviner. C'est la raison pour laquelle il vaut mieux utiliser une phrase de passe. De plus, une phrase de passe est plus facile à retenir.

Un mot de passe compte au moins 8 caractères et contient une combinaison de lettres, majuscules, chiffres et/ou autres caractères.
Une phrase de passe compte au moins 20 caractères et 4 mots qui sont séparés par des espaces.

Attention!

Lorsque vous modifiez votre mot de passe, vous restez connecté dans l'App Smartschool ainsi que dans les autres applications associées.

Vérifiez donc aussi:

- la liste des appareils qui ont accès à votre compte via l'App Smartschool
- la liste des appareils qui ont accès à votre compte via l'App Smartschool

Supprimez les éventuels appareils et applications que vous ne reconnaissez pas.

5. Veuillez compléter les données manquantes (adresse mail), mettre le mail vous sera utile pour recevoir les notifications.

Smartschool - Smartschool

Vanessa Adrien
Compte secondaire 1 d'Adrien Sylvain

Mes enfants

Accueil Vers Cours Notifications

Vous cherchez vos cours? Vous les trouverez à droite dans la barre de navigation.

Google

Actualités

Bienvenue sur Smartschool

Continuez à compléter vos données

Pour pouvoir vous joindre, il est important que notre école dispose des données correctes. Pour ce faire, veuillez compléter les informations ci-dessous.

• Votre prénom: Vanessa

• Votre nom de famille: Adrien

• Votre rôle: Sélectionner

• Adresse e-mail:

Numéro de téléphone:

Numéro de GSM:

• Champs obligatoires

Enregistrer

août 2021

lu	ma	me	je	ve	sa	di
26	27	28	29	30	31	1
2	3	4	5	6	7	8
9	10	11	12	13	14	15
16	17	18	19	20	21	22
23	24	25	26	27	28	29
30	31	1	2	3	4	5

Coordonnées

Smartschool

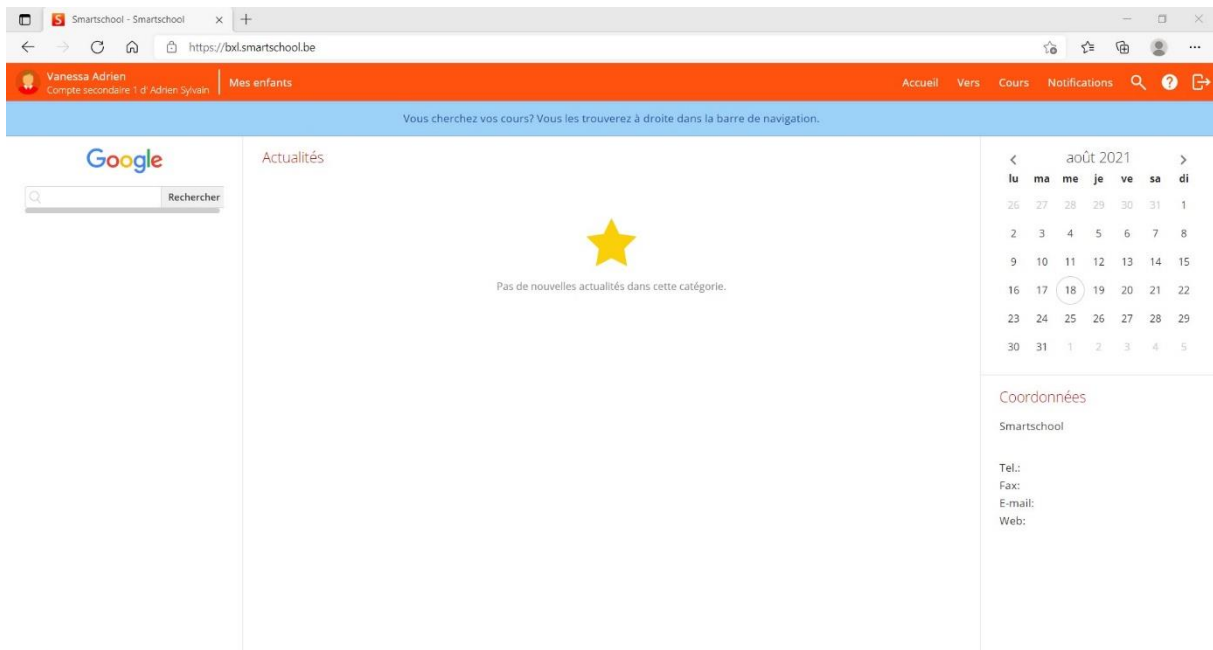
Tel.:

Fax:

E-mail:

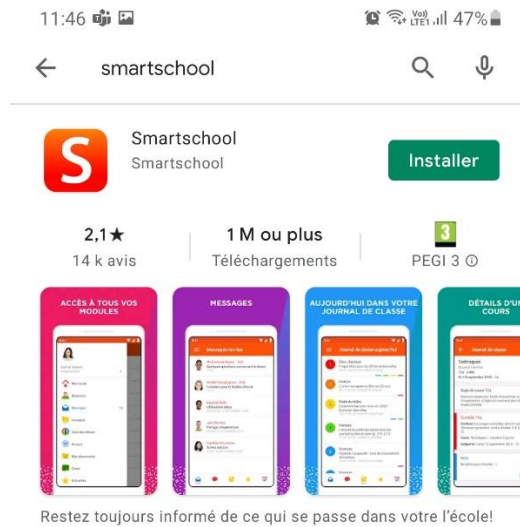
Web:

6. Voici comment se présente la page d'accueil d'une plateforme.



Via Smartphone ou tablette

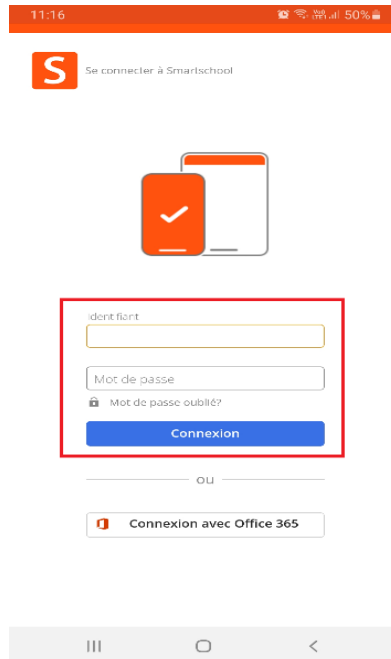
1. Vous pourrez télécharger l'application dans l'App Store (Apple) ou Play Store (Android).



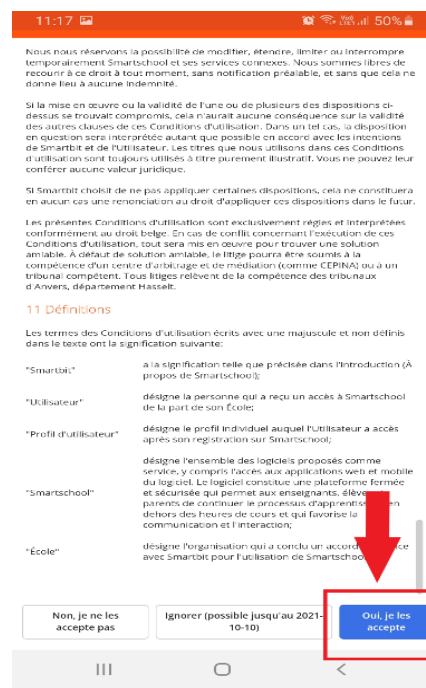
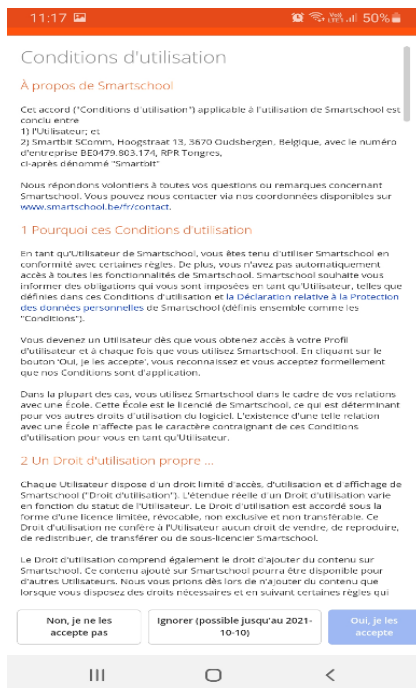
2. Insérer le lien donné dans la lettre



3. Veuillez insérer l'identifiant de votre enfant ainsi que le mot de passe donné dans la lettre.



4. Acceptez les conditions d'utilisations



5. Changer de mot de passe pour en mettre un propre à vous.

11:17 50%

S Modifiez votre mot de passe

Identifiant: a.miloud2311@stu.bructy.education

Nouveau mot de passe:

Répétez le nouveau mot de passe:

i Plus le mot de passe est long, plus il est difficile à deviner. C'est la raison pour laquelle il vaut mieux utiliser une phrase de passe. De plus, une phrase de passe est plus facile à retenir.

Un mot de passe compte au moins 8 caractères et contient une combinaison de lettres, majuscules, chiffres et/ou autres caractères. Une phrase de passe compte au moins 20 caractères et 4 mots qui sont séparés par des espaces.

Attention!

Lorsque vous modifiez votre mot de passe, vous restez connecté dans l'App Smartschool ainsi que dans les autres applications associées.

Vérifiez donc aussi:

- la liste des appareils qui ont accès à votre compte via l'App Smartschool
- la liste des appareils qui ont accès à votre compte via l'App Smartschool

Supprimez les éventuels appareils et applications que vous ne reconnaissez pas.

Annuler Enregistrer

6. Introduire les données manquantes



11:18 50%

Données du profil PRÊT

Prénom
Fatima

Nom de famille
Miloud

Adresse e-mail *

Vous recevrez un e-mail de confirmation pour confirmer cette adresse e-mail.

Numéro de téléphone

Numéro de GSM
0499555866

Type *

* Champs obligatoires

Vous pouvez toujours modifier vos données de profil dans la gestion des comptes.

7. Voici comment se présente la page d'accueil d'une plateforme



8. Barre d'option

